

# JP1/IT Desktop Management (자산/배포/보안관리)

## JP1: Job Management Partner NO 1.

비용 절감, 경쟁력 강화, 비즈니스 연속성의 확보, 친환경 배려, 스마트 장치 같은 새로운 IT 기술이 주목 받고 있습니다. 더불어, 시스템 관리자에게는 데이터 센터 수준의 고급 운영 스킬이 요구 됩니다. JP1 v10은 IT운영 자동화 및 문제의 예측 탐지 및 원인 규명, 해결 및 운영 단계의 탐색 등 정교하고 복잡한 작업을 누구나 쉽게 실행할 수 있는, 쉬운 관리 도구를 제공해서 고객의 시스템 운영을 종합적으로 지원합니다.

### 시스템전체를 움직임

업무와 IT운영의 자동화로 사용자 미스를 방지하여 고신뢰의 시스템 운영을 실현

### IT자산을 지킴

IT자산관리의 일원화와 시류리타스크 대응을 통해 컴플라이언스를 준수함



서비스 및 시스템의 가동상황 그리고 장애발생조짐을 예측

### 시스템상황을 확인

IT리소스, 네트워크, 스토리지, 서버 등을 효율적으로 관리해서 시스템인프라를 강력하게 지원함

### 기본시스템을 지원

## JP1/IT Desktop Management :

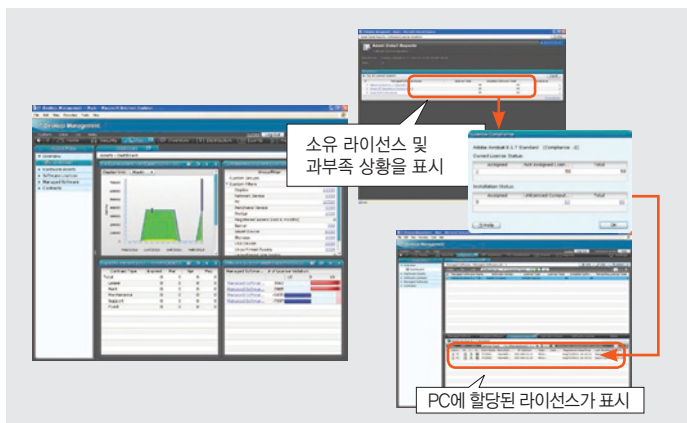
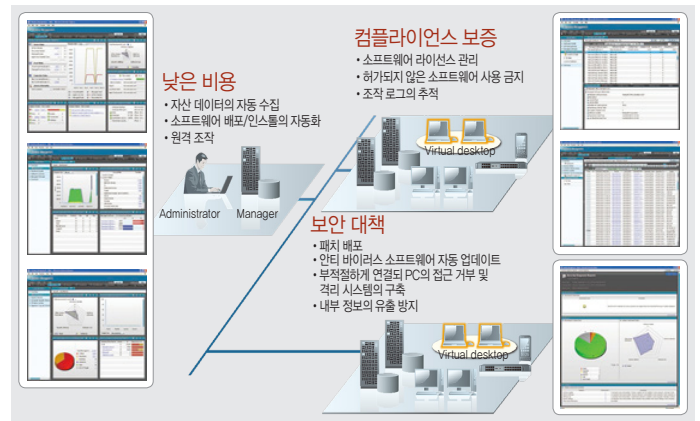
소프트웨어나 하드웨어 등의 IT 자산 정보 및 보안 대책 상황을 파악하고 중앙에서 관리함으로써 IT 자산을 효율적으로 활용 할 수 있습니다. 또한 PC나 업무 서버 작업 로그 (추적 기록)의 취득 등으로 컴플라이언스 비용 절감을 지원합니다.

### 전체 상황을 일목요연하게 표시

IT 자산 및 보안 대책 상황이 집약되어 표시 됩니다. 관련 정보가 한 화면에 표시 되므로 시스템 전체를 바라 볼 수 있습니다.

### 효율적인 통합 관리

IT 자산의 다양하고 효율적인 통합 관리를 제공합니다. 가상 데스크톱, 스마트폰, 태블릿 컴퓨터와 같은 새로운 기술을 통합하여 관리 가능하며 상세 관리 옵션 및 직관적인 사용자 인터페이스를 갖춘 메뉴는 낮은 관리 비용에 도움을 줍니다. 회사 전체 컴플라이언스를 보장하며 각종 보안 위험 및 정보 누출에 대한 대책을 통해 중요한 IT 자산을 보호합니다.

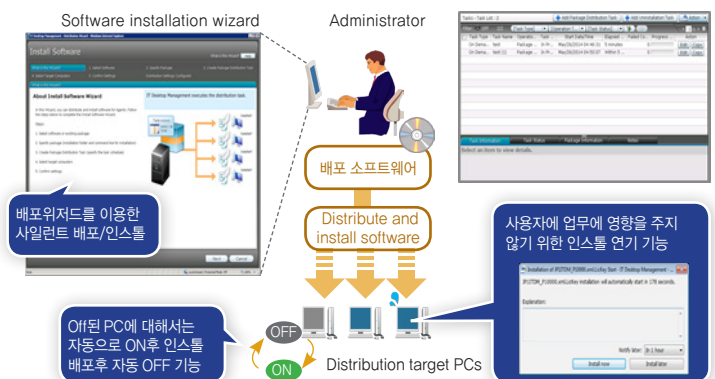


### 체계적인 소프트웨어 배포

배포 설치하는 소프트웨어를 부서별로 바꾸는 유연한 대응도 가능하며 소속 된 부서의 업무에 필요한 소프트웨어만 배포 · 설치할 수 있습니다. 또한 실행 일정을 지정하여 업무의 지장이 적은 시간대에 배포 · 설치가 가능합니다. 관리 부담을 줄이면서 관리 업무에 지장이 적은 운용을 실현할 수 있습니다.

### 라이선스 과부족을 일원관리

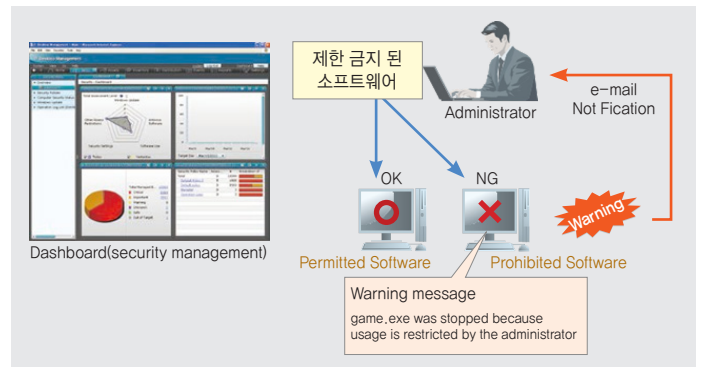
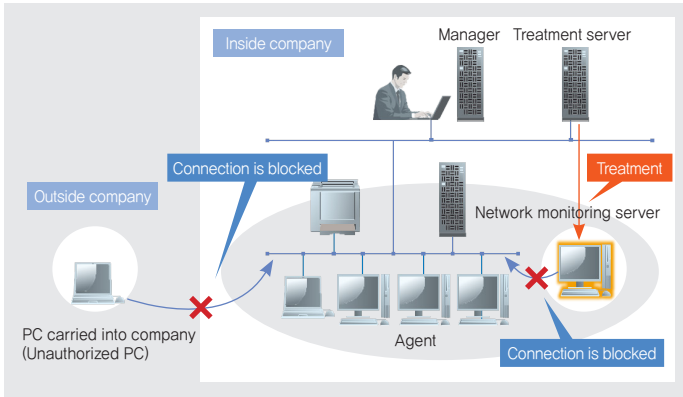
소프트웨어에 대한 라이선스 보유 수, 라이선스 사용 수 등을 알 수 있습니다. 라이선스 할당 수와 실제 라이선스 소비 수, 심지어는 할당 된 PC와 설치된 PC도 확인할 수 있고 소프트웨어마다 설치되어 있는 PC를 나열 할 수 있습니다. 또한 설치된 소프트웨어 수를 자동 집계하고 보유 라이선스 수와 비교하여 라이선스 과부족 상황을 보고서로 표시 할 수 있습니다. 라이선스 관리의 효율적 관리로 라이선스 위반이나 낭비를 없앨 수 있습니다.



# JP1/IT Desktop Management(자산/배포/보안관리)

## 금지된 조작의 제어

어떤 유저에 의한 금지된 조작 발생시 팝업 메시지가나 이메일로 통보가 가능합니다. 관리자에 의해 설치된 금지 소프트웨어의 삭제 제어도 가능합니다. 금지 조작의 예)프린트 허가에 의한 프린트 제어, 허가되지 않은 소프트웨어의 실행, 승인되지 않은 USB 메모리 장치 제어, CD/DVD 미디어 제어

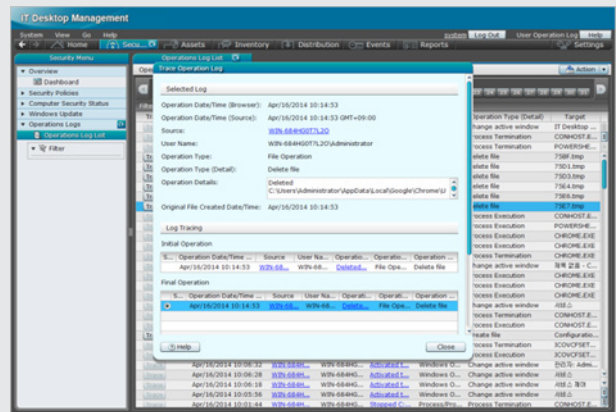
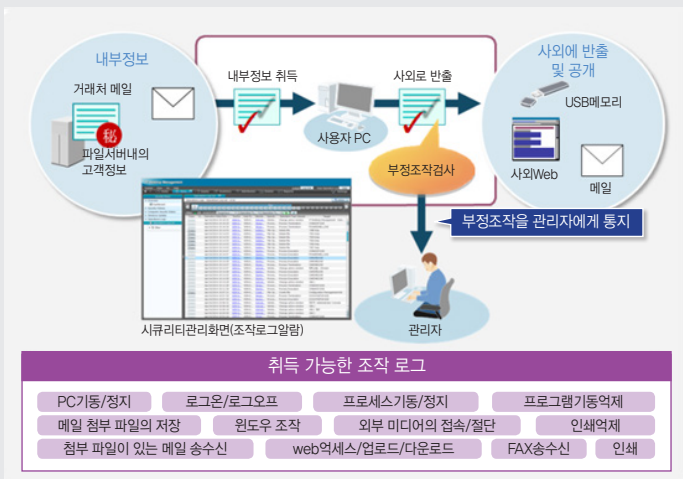


## 보안 대책이 불충분한 PC 제어

보안 대책이 불충분한 PC와 관리되지 않는 PC를 자동으로 감지하여 네트워크 연결을 거부·차단할 수 있습니다. 또한 바이러스 검사를 실시하지 않은 PC나 개인 소유의 PC 등이 회사 네트워크에 연결 시도 할 경우 네트워크 연결을 거부·차단 뿐만 아니라 메일이나 메시지로 알릴 수 있습니다. 관리자뿐만 아니라 PC 이용자에게 통지도 가능 하기 때문에 관리자가 대응하지 않고, PC 이용 자 스스로 대책 수립이 가능해서 관리자의 작업 부담도 경감됩니다.

## 위험 조작의 상세 추적

정보 유출 위험이 있는 작업을 추적 할 수 있습니다. 파일 조작의 추적 화면에서 작업을 추적하면 “언제?” “누가?” “어디에서 입수 한 파일인지?” “무슨 조작을 거쳐?” “어떻게 입수 했는지?”를 알 수 있으므로 만일의 정보 유출에 대한 원인 규명에 도움이 됩니다.

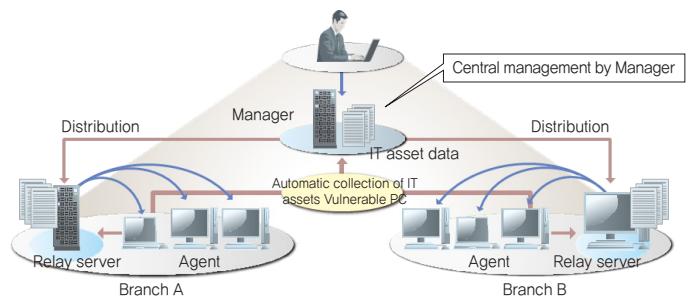


## 정보 유출 조작의 사전 탐지 및 통지

PC사용자의 조작 로그를 관리자가 파악할 수 있습니다. 내부 정보를 외부에 반출하는 “외부 Web에 업로드”, “첨부 파일이 있는 메일”, “USB 메모리로 복사” 등의 작업은 정보 유출의 위험으로 이어질 의심 작업으로 감지하여 관리자에게 통보 할 수 있으므로 잘못된 정보의 반출을 방지 할 수 있습니다.

## 높은 확장성

Manager 하나로 관리하기 힘든 대규모 환경에서 중계 서버를 사용하여 통합 관리 할 수 있습니다. 프로그램 및 데이터를 배포 할 때 네트워크 부하가 증가합니다. 이러한 경우에, 중계 서버는 네트워크의 부하를 줄이기 위해 Manager와 에이전트 중간에 설정 되어 동시에 다수의 에이전트에 동일한 프로그램 또는 데이터를 배포 할 때의 네트워크 트래픽 감소를 가능 하게 한다. 각각의 에이전트에 대한 조작 로그가 중계 서버에 분산하여 저장 할 수 있기 때문에 동작의 성능이 유지된다. 대규모 환경에서 효율적으로 관리 할 수 있게 됩니다.



본 문서에 사용된 모든 콘텐츠(이미지 및 상표 포함)는 Hitachi와 LG히다찌에 저작권이 있으므로 무단 전재 및 배포를 금지합니다.